



Gemeinde
Brieselang

Hans-Klakow-Gesamtschule

- Gesamtschule mit gymnasialer Oberstufe -

Hans-Klakow-Gesamtschule, Schulplatz 5, 14656 Brieselang,
Tel.: +49 (0)33232 41410, Fax: +49 (0)33232 20416, E-Mail: info@gesamtschule-
brieselang.de, Homepage: <https://www.gesamtschule-brieselang.de/>

Hans-Klakow-
Gesamtschule



Brieselang



1. Kurzprofil - Fachbereich Kunst

„Meine Lehrer (d, m, w) haben immer gesagt, ich kann das nicht...“

Es ist Zeit für ein Abenteuer. Lasst euch darauf ein und erkundet an der Hans-Klakow-Gesamtschule neue Welten, in der die Kunst eine zentrale Rolle spielt und es Schülern frei steht, individuelle Interessen auszuleben, neue Wege zu gehen und Möglichkeiten zu erkunden, ihre Meinung zu produzieren.

a) Allgemeine Fakten

Kunst wird in der Sekundarstufe I im Klassenverband jeweils eine Unterrichtsstunde (**je 45 Minuten**) pro Woche unterrichtet. Die Teilnahme am Kunstunterricht ist für alle verpflichtend.

Zurzeit gibt es **zwei Lehrkräfte**, die das Fach Kunst an der Schule unterrichten: Frau Liepke und Frau Simon.

Der Fachraum Kunst verfügt über bzw. besteht aus: **einem Unterrichtsraum** mit großen lichtdurchfluteten Fenstern, einem Vorbereitungsraum/Materiallager, einer flexible Raumorganisation, einer umfangreiche Fachliteratur, einem Smartboard (+ Tafel-elementen) und einigen Präsentationsmöglichkeiten für Schülerarbeiten.

b) schulinterner Rahmenlehrplan (exemplarische Darstellung)

- Jahrgangsstufe 7 - Thema „Geltung, Macht und Repräsentation“
 - Theoretischer Exkurs:
 - Blick in die Geschichte → Renaissance Darstellungen von Königen und Kaisern vs. Darstellung von Künstlern oder Bauern → Ableitung von Symbolen in der Kunst /Bedeutung der Darstellungsmerkmale
 - Künstlerisch-ästhetische Realisierung:
 - Herrscherbildnis (Porträt) → Erstellen einer malerischen Arbeit („Ich als Herrscher in der Renaissance“)
- Jahrgangsstufe 8 - Thema „Rhythmus, Muster, Ornament“
 - Theoretischer Exkurs:
 - Blick in die Geschichte → Symbole in der Kunst (Symbolismus, Gotik, Tempelmalerei usw.) → vergleichen, Gemeinsamkeiten finden, ergänzen, nachstellen
 - Künstlerisch-ästhetische Realisierung:
 - Verschiedene Druckverfahren → Moosgummidruck (Schatzkarte) → Kaltnadelradierung (Logo zu eigenem Namen)
- Jahrgangsstufe 9 - Thema „Erinnern, Mahnen, Aufklären“
 - Theoretischer Exkurs:

- a) Blick in die Geschichte → Personen in der Kunst / Porträt in der Kunst → geschichtlicher Überblick einzelner Epochen und Darstellungsvarianten (Epochaler Wandel)
- Künstlerisch-ästhetische Realisierung:
 - a) Übungen Porträt: Was ist ein Porträt? Verschiedene Formen des Porträts / zeichnerische Übungen Porträt (Format A5) Lichtgebilde entwickeln → eine Person des öffentlichen Lebens darstellen (Mahnmal/Denkmal)

4. Jahrgangsstufe 10 - Thema „Corporate Identity“

- Theoretischer Exkurs:
 - a) Fachbegriffe (Corporate Identity = Merkmale eines Unternehmens)
 - b) Blick in die Geschichte → Plakatkunst (z.B. Henri Toulouse-Lautrec, Eugène Grasset) → Corporate Designs bekannter Marken (z.B. Ikea, VW, Apple etc.)
- Künstlerisch-ästhetische Realisierung:
 - a) Beschreibung und Charakterisierung unterschiedlicher Schriftarten, zeichnerische Gestaltung verschiedener Buchstabenlayouts (A5)
 - b) künstlerisch-ästhetische Realisierung einer Corporate Identity für die Hans-Klakow-Gesamtschule (entwickeln, skizzieren, umsetzen, reflektieren und präsentieren einer Designidee z. B. Schullogo)

c) Ganztagsangebot - AG

- *Upcycling AG* (Leitung - Frau M. Brandes): Die Idee dahinter ist einfach. Aus scheinbar nutzlosen Dingen „Müll“ werden neue brauchbare Gegenstände angefertigt. Im Rahmen dieser AG entstehen nicht nur neue Produkte. Die Arbeitsgemeinschaft regt zum Nachdenken an, indem aktuelle Themen z. B. Nachhaltigkeit, Energiewende, Ressourcen, Umweltverschmutzung, Klimawandel angesprochen und diskutiert werden.
- *Freies Experimentieren* (Leitung - Frau Liepke): Alle Schüler der Hans-Klakow-Gesamtschule sind eingeladen vorbeizukommen und die Zeit für die gemeinsame Erarbeitung eines Projekts oder die Realisierung eigener Arbeiten zu nutzen. Je nach Wunsch bietet Frau Liepke wechselnde Projekte an. In diesem Schuljahr hat die Arbeitsgemeinschaft unter anderem den Werkstoff Tetra Pak erkundet, mit FIMO experimentiert und Figuren aus Draht und Gips gefertigt.
- *Töpfern* (Leitung - Frau Simon): Zukunftsmusik. Das Fachbereichsteam plant diese mit Beginn des kommenden Halbjahres 22/23 verwirklichen zu können.

d) Lehrkräfte

Frau Liepke

BERUFLICHER WERDEGANG:

2009 - 2014

Ernst-Moritz-Arndt-Universität Greifswald

- Studium: Lehramt Haupt- und Realschule
- Fachbereiche Kunst und Englisch

2016 - 2017

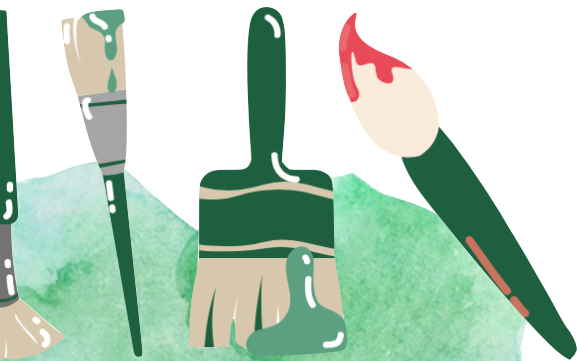
Hans-Klakow-Oberschule Brieselang

- Referendariat

seit 2017

Hans-Klakow-Oberschule/Gesamtschule Brieselang

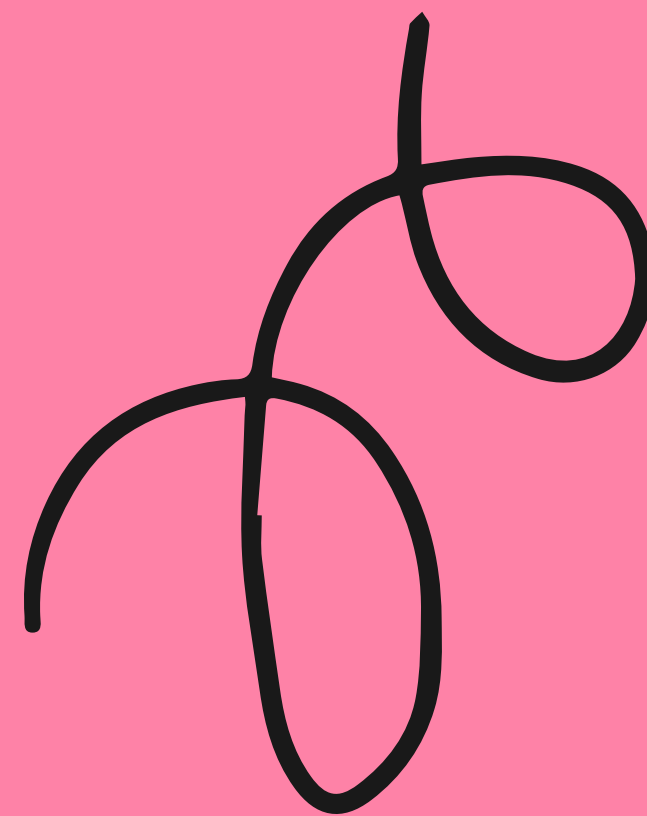
- Klassenleitung (aktuell Klasse 8a)
- Fachbereichsleitung Ästhetik (Kunst/Musik)





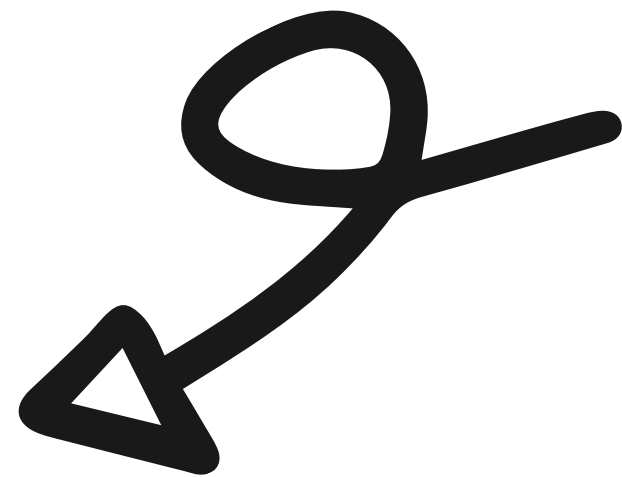
FACHBEREICH KUNST

HANS-KLAKOW-
GESAMTSCHULE

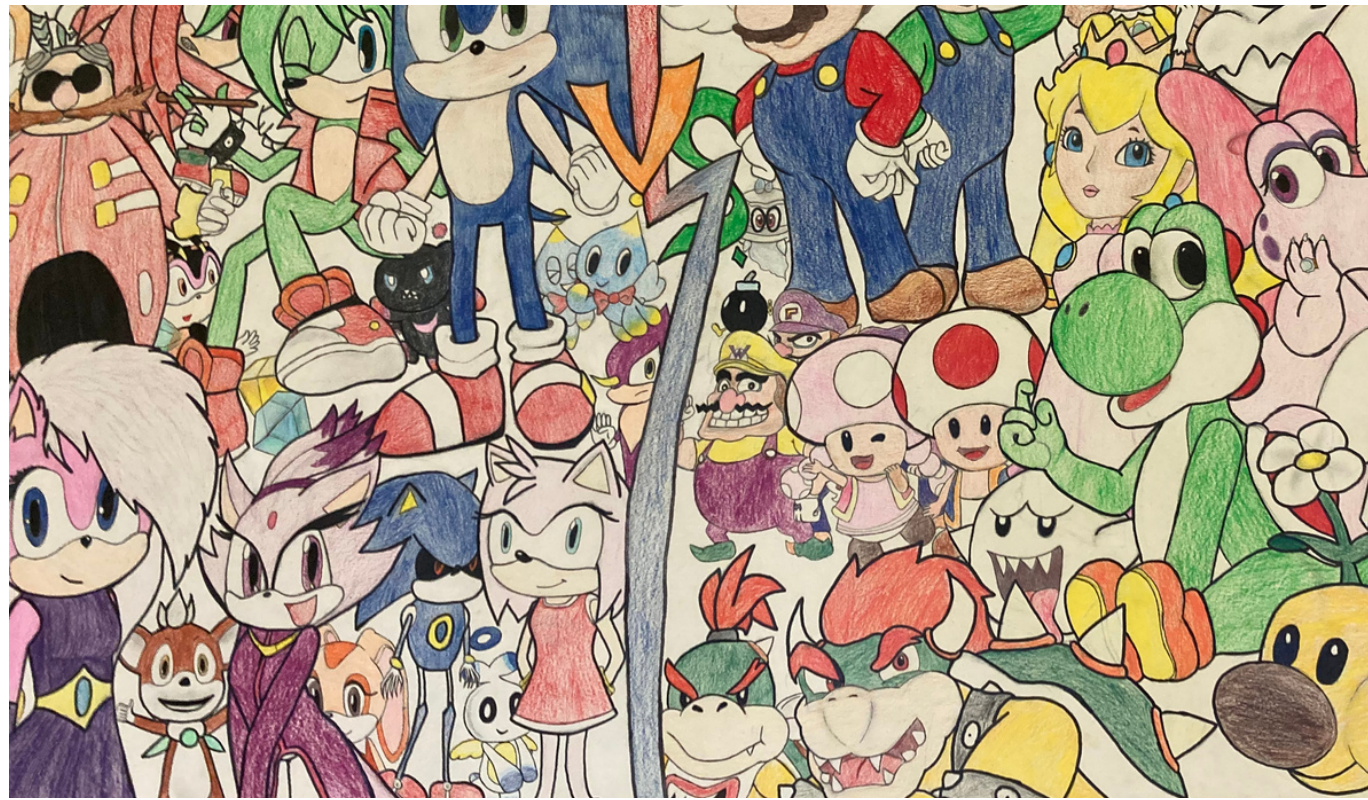


WILLKOMMEN IM FACHRAUM

Kurze Roomtour



MATERIALIEN





ZEIT FÜR
EINFACH

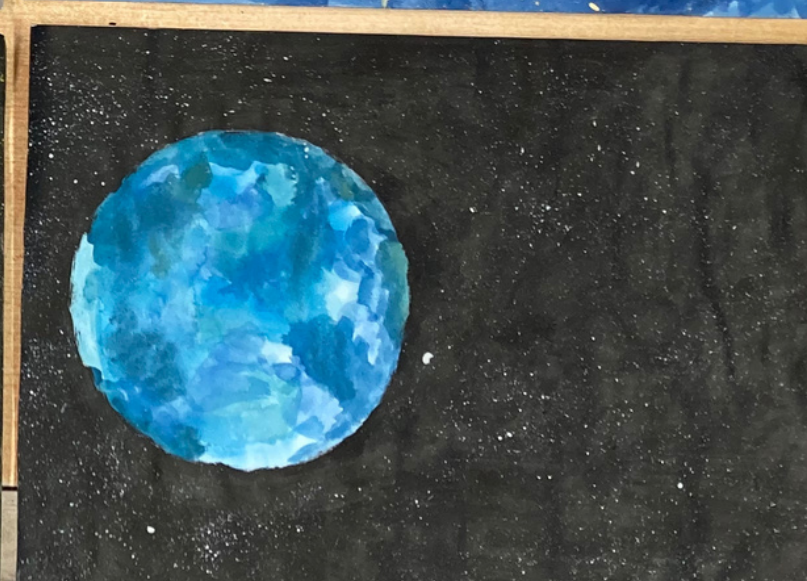
AUSPROBIEREN!
KREATIVITÄT



SCHAUT
EUCH DIESE
BEISPIELE AN



JAHRGANGSSTUFE 7
SCHWERPUNKT "FARBENLEHRE"

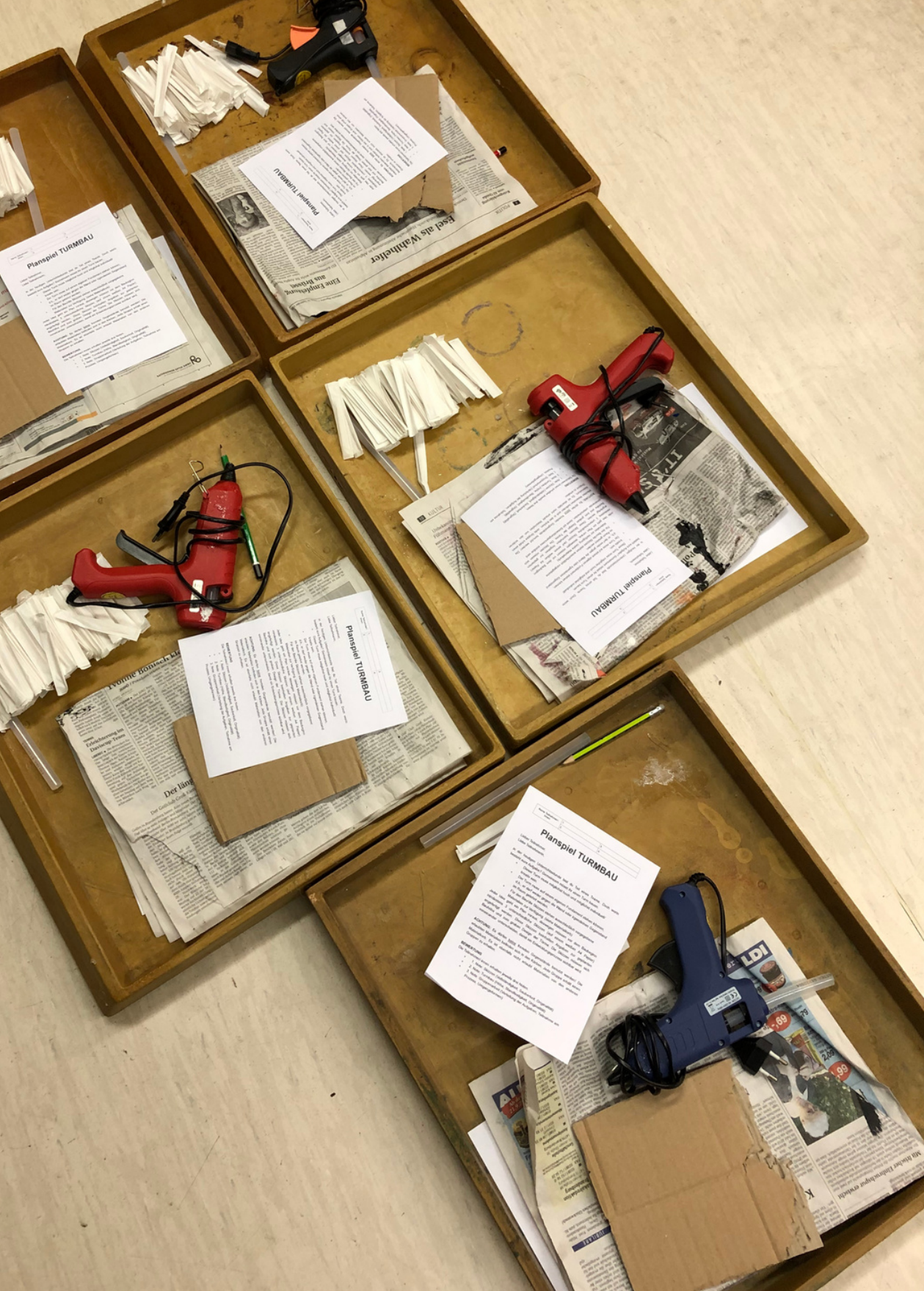




SCHAUT
EUCH DIESE
BEISPIELE AN

JAHRGANGSSTUFE 8 "Mein Superheld (d, m,w)"





SCHAUT
EUCH DIESE
BEISPIELE AN

JAHRGANGSSTUFE 10
Schwerpunkt Architektur
"Turmbau"

